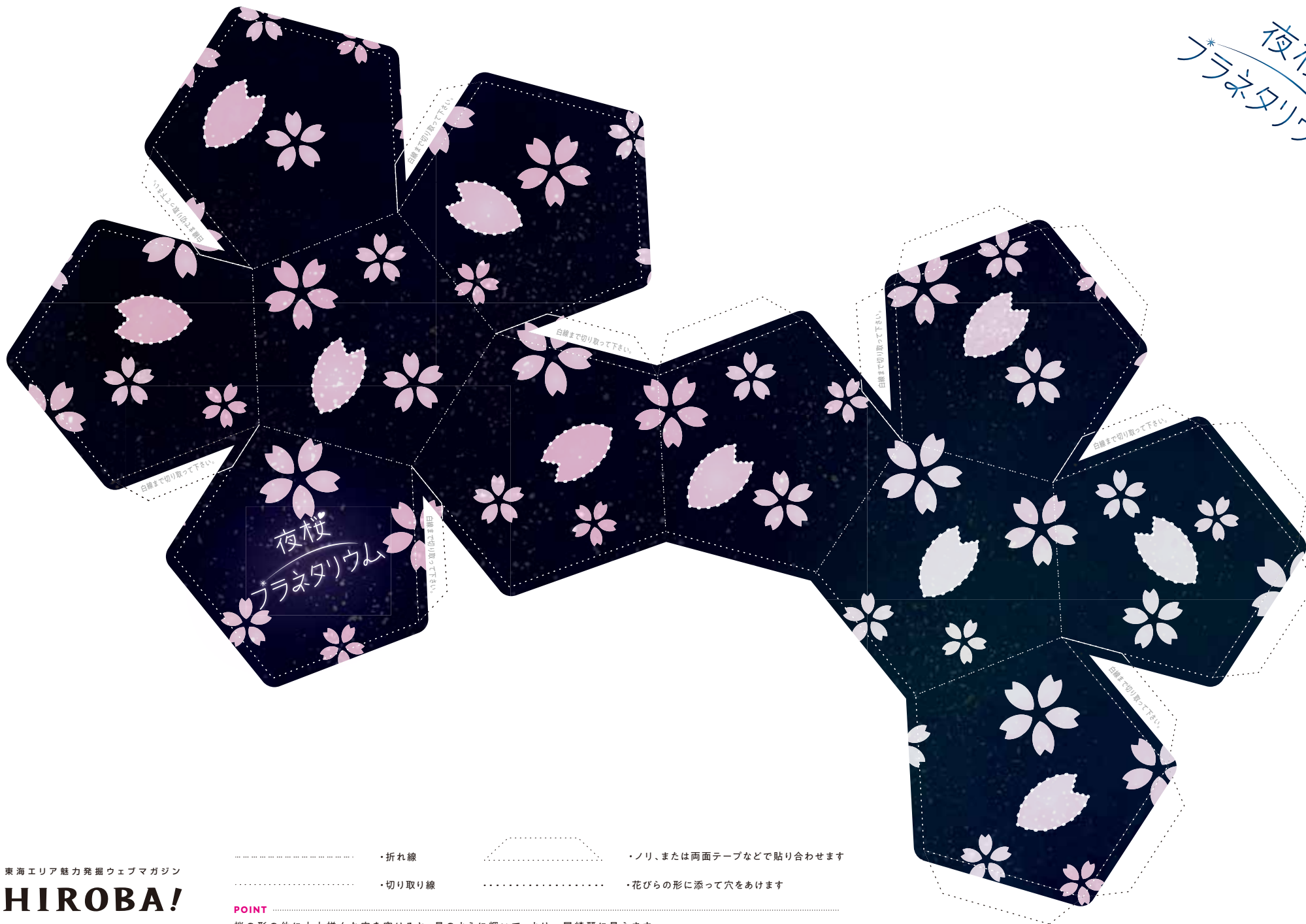


夜桜  
プラネタリウム



- ..... ・折れ線
- ..... ・切り取り線
- ..... ・ノリ、または両面テープなどで貼り合わせます
- ..... ・花びらの形に添って穴をあけます

**POINT**

桜の形の他に大小様々な穴を空けると、星のように輝いて、より一層綺麗に見えます。  
また穴を空ける時は、下にスポンジや、畳んだティッシュを置くとやりやすいです。